

2. Rahmenbedingungen

2.1 Lageplan



Kita Pestalozzi

Die Lage unserer Einrichtung bietet den Kindern Sicherheit, denn wir sind in einer Spielstraße angesiedelt. Sowohl von der Hauptstraße als auch von der Hans-Thoma-Straße sind wir problemlos zu erreichen. Geht man um die Sozialstation herum, steht dort unsere zweistöckige Kita, die von einem großen, abwechslungsreichen Außengelände umgeben ist.

Dieses teilt sich in verschiedene Bereiche auf, beispielsweise einer Hartfläche, die vorteilhaft ist für das Fahren unserer Fahrzeuge, wie Roller, Pedalos, usw.; Sandbereich mit Klettergerüst und Wasserlauf; unser „Pestalozzi-Berg“ mit Rutsche, Kriechtunnel und Klettersteinen; Rasenfläche; sowie eines überdachten Bereiches mit Turn- und Wippgeräten.

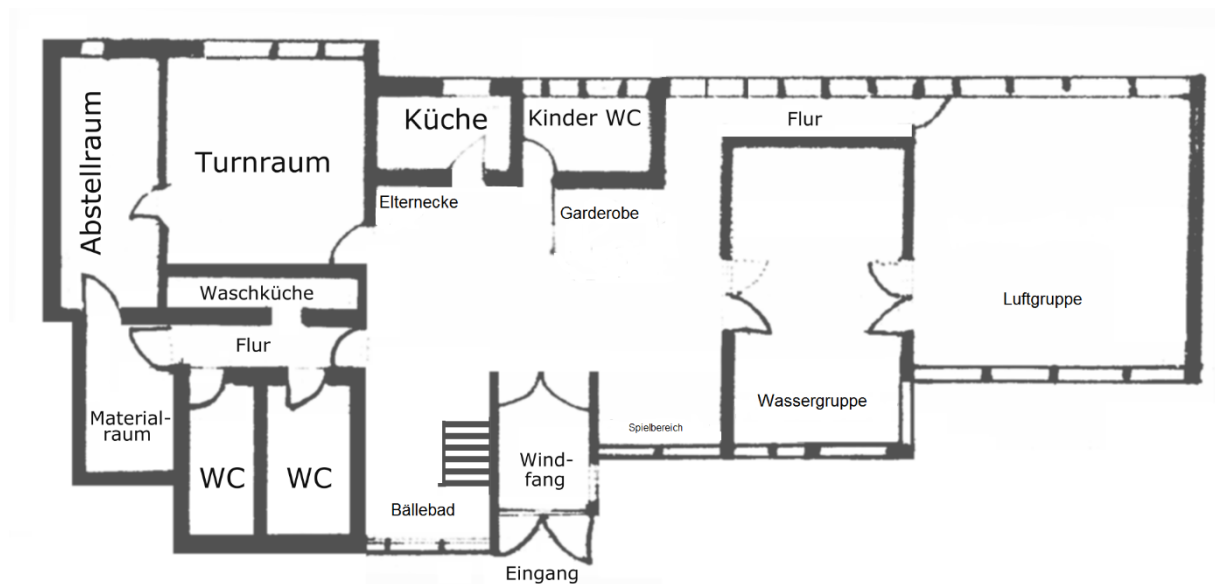


Kita Pestalozzi Haupteingang



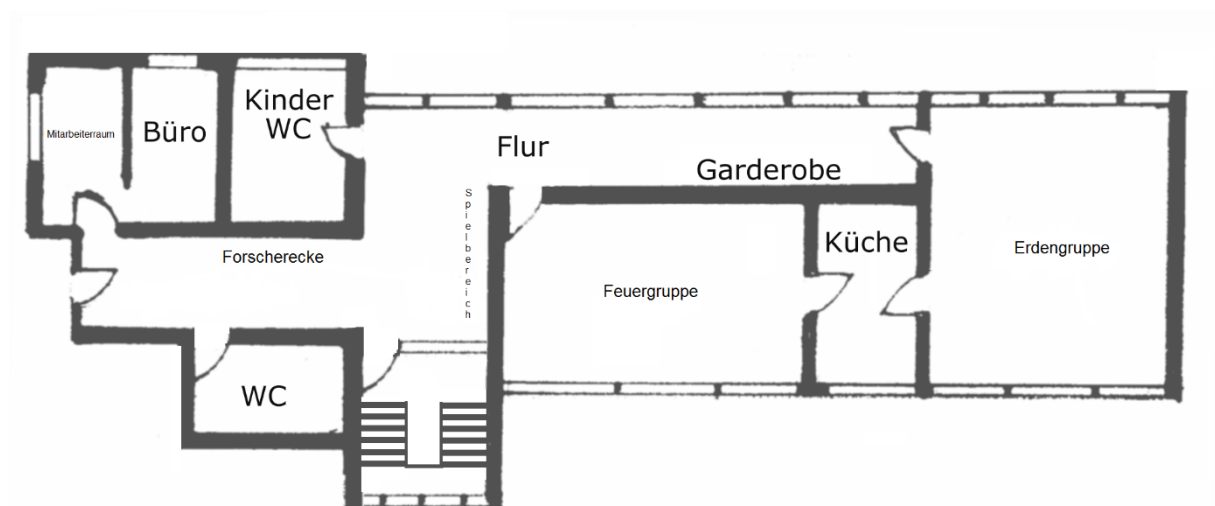
Unsere Parkplätze

Erdgeschoss



In jedem Stockwerk sind 2 Gruppen-, Sanitärräume und eine Küche. Verschiedene Spielbereiche verteilen sich in der gesamten Einrichtung.

Obergeschoss



Wir haben von unserem Kindergarten heraus gute Möglichkeiten auf einer kaum befahrenen Straße in kurzer Zeit die Felder und Wiesen zu erreichen, und auch der nahe Wald unterhalb der St. Barbara Ruine lädt zu Naturentdeckungen ein. So können wir viele interessante Spaziergänge machen. Auch die Straßenbahnhaltestelle ist nicht weit, und so mancher Ausflug kann unternommen werden